

But des questions préparatoires

- Générer des données sur les pratiques de leadership qui favorisent un leadership de haute qualité dans les écoles et les conseils scolaires axé sur l'amélioration du rendement et du bien-être des élèves. Les réponses fournies par les participantes et participants sont essentielles, car elles serviront de fondement aux activités du Colloque et donneront aux équipes l'occasion de faire le point sur leur Stratégie de développement du leadership au niveau du conseil scolaire (SDLC).
- Rassembler des conseils experts sur les aspects sélectionnés de la version révisée du Cadre de leadership de l'Ontario (CLO).

Répondre aux questions préparatoires

En préparation au Colloque veuillez revoir les documents clés suivants. Ces documents serviront d'appui lorsque vous complétez les questions préparatoires :

- Votre Stratégie de développement du leadership au niveau du conseil scolaire / Continuum de développement du leadership du conseil
- *Stratégie de développement du leadership au niveau du conseil scolaire : En bref*
www.edu.gov.on.ca/fre/policyfunding/leadership/BLDS_QuickFactsFr.pdf
- *Principaux concepts du Cadre de leadership de l'Ontario révisé, Synthèse du leadership au niveau de l'école et Synthèse du leadership au niveau du conseil*¹ (ci-joint)

On vous invite à consulter les documents suivants :

- *Colloque ontarien en matière de leadership 2012 : Quelques points de vue de chercheurs* (ci-joint)
- *Stratégie ontarienne d'équité et d'éducation inclusive : Faits en bref* :
www.edu.gov.on.ca/fre/policyfunding/EquiteEnBref.pdf
- *Comment tirer parti de la diversité : Stratégie ontarienne d'équité et d'éducation inclusive*
Document de la stratégie : www.edu.gov.on.ca/fre/policyfunding/equity.pdf
Lignes directrices : www.edu.gov.on.ca/fre/policyfunding/inclusiveguide.pdf
- *Promotion d'un climat scolaire positif : Une ressource pour les écoles* :
www.edu.gov.on.ca/fre/parents/IntroDocFre.pdf
- *Promotion d'un climat scolaire positif : Une ressource pour les écoles* (menu d'options) :
www.edu.gov.on.ca/fre/parents/ResourceDocFre.pdf
- *Les fondements d'une école saine* : www.edu.gov.on.ca/fre/healthyschools/foundations.pdf

PARTIE 1 – RÉPONSES INDIVIDUELLES

1. Une fois que vous avez examiné les documents mentionnés ci-dessus, pensez à un défi de leadership précis que vous avez beaucoup de difficulté à surmonter jusqu'à maintenant en vue de créer et de maintenir une approche globale favorisant un climat positif dans votre école ou votre conseil.
2. Complétez le formulaire de réponses individuelles ci-joint en vous servant des questions suivantes comme guide :
 - Nommez et décrivez brièvement le défi de leadership.
 - Décrivez le contexte de votre environnement de travail qui est lié au défi énoncé.
 - Expliquez en quoi le fait de surmonter ce défi aidera à améliorer le rendement et le bien-être des élèves.
 - En vous référant aux documents relatifs au Cadre de leadership de l'Ontario révisé, quelles sont les plus importantes pratiques de leadership que vous avez adoptées pour rencontrer le défi?
 - Quelles leçons avez-vous tirées sur le leadership jusqu'à maintenant?

Veuillez remplir et retourner le document de réponses individuelles à rapports-leadership@ontario.ca
au plus tard le 5 mars 2012

¹ Le document *Synthèse du leadership au niveau de l'école* s'applique davantage aux directions d'école, tandis que le document *Synthèse du leadership au niveau du conseil* concerne les directions de l'éducation, les agentes et agents de supervision et les leaders de secteurs ainsi que les gestionnaires.

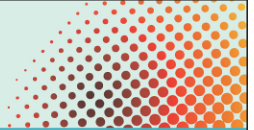
PARTIE 2 – RÉPONSES D'ÉQUIPE

En préparation au Colloque, rencontrez les membres de votre équipe en personne ou organisez une téléconférence dans le but d'examiner votre SDLC actuelle. Consignez les principaux points de votre discussion dans le formulaire de réponses d'équipe ci-joint en vous servant des questions suivantes comme guide :

- De quelle façon votre SDLC prend-elle compte des éléments suivants :
 - La façon que vous rencontrez les défis dépendant des différents contextes dans lesquels les leaders scolaires et les leaders du système travaillent;
 - Les aspects de l'application des pratiques de leadership qui peuvent différer selon le contexte;
 - Les défis actuels liés à la création et au maintien d'une approche globale favorisant un climat scolaire positif auxquels les leaders scolaires et les leaders du système sont confrontés;
 - Le soutien dont ont besoin les leaders scolaires et les leaders du système pour surmonter les défis liés au climat scolaire positif;
 - Les liens avec le Plan d'amélioration des conseils scolaires pour le rendement des élèves, lequel est particulièrement axé sur la création et le maintien d'un climat scolaire positif.
- Selon vous, sur quoi devez-vous vous concentrer pour renforcer votre SDLC?

Veillez compléter et retourner une copie de vos réponses d'équipe à rappports-leadership@ontario.ca au plus tard le 4 avril 2012 et apporter une copie de vos réponses au Colloque pour y faire référence

SOUTENIR LA STRATÉGIE ONTARIENNE EN MATIÈRE DE LEADERSHIP
Colloque ontarien en matière de leadership 2012



Réponses individuelles

À remettre le 5 mars 2012

Veillez remplir et retourner le document de réponses individuelles à rapports-leadership@ontario.ca
au plus tard le 5 mars 2012

COORDONNÉES²

Nom :

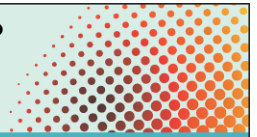
École ou conseil scolaire :

Décrivez brièvement un défi de leadership précis que vous avez beaucoup de difficulté à surmonter jusqu'à maintenant en vue de créer et de maintenir une approche globale favorisant un climat positif dans votre école ou dans vos écoles.

- Nommez et décrivez brièvement le défi de leadership.
- Décrivez le contexte de votre environnement de travail qui est lié au défi énoncé.
- Expliquez en quoi le fait de surmonter ce défi aidera à améliorer le rendement et le bien-être des élèves.
- En vous référant aux documents relatifs au Cadre de leadership de l'Ontario révisé, quelles sont les plus importantes pratiques de leadership que vous avez adoptées pour rencontrer le défi?
- Quelles leçons avez-vous tirées sur le leadership jusqu'à maintenant?

[Agrandissez cet espace au besoin. Votre réponse devrait comporter entre 500 et 1 000 mots.]

² Veuillez prendre note que votre nom est fourni au Ministère aux fins de suivi seulement. Enregistrez une copie électronique de votre formulaire de réponses et apportez des copies papier au Colloque. Les renseignements inscrits dans ce formulaire seront compilés, analysés, utilisés comme fondement pour les discussions du Colloque et pour déterminer les prochaines étapes. Il est possible que certaines réponses soient citées, mais les auteurs ne seront pas dévoilés.



Réponses d'équipe

À remettre le 4 avril 2012

Veuillez compléter et retourner une copie de vos réponses d'équipe³ à rapports-leadership@ontario.ca au plus tard le 4 avril 2012 et apporter une copie de vos réponses au Colloque pour y faire référence

COORDONNÉES

Nom des membres de
l'équipe :

Conseil scolaire :

En préparation au Colloque, rencontrez les membres de votre équipe en personne ou organisez une téléconférence dans le but d'examiner votre SDLC actuelle. Consignez les principaux points de votre discussion vous aidant des questions incitatives suivantes.

- De quelle façon votre SDLC prend-elle compte des éléments suivants :
 - La façon que vous rencontrez les défis dépendant des différents contextes dans lesquels les leaders scolaires et les leaders du système travaillent;
 - Les aspects de l'application des pratiques de leadership qui peuvent différer selon le contexte;
 - Les défis actuels liés à la création et au maintien d'une approche globale favorisant un climat scolaire positif auxquels les leaders scolaires et les leaders du système sont confrontés;
 - Le soutien dont ont besoin les leaders scolaires et les leaders du système pour surmonter les défis liés au climat scolaire positif;
 - Les liens avec le Plan d'amélioration des conseils scolaires pour le rendement des élèves, lequel est particulièrement axé sur la création et le maintien d'un climat scolaire positif.
- Selon vous, sur quoi devez-vous vous concentrer pour renforcer votre SDLC?

[Agrandissez cet espace au besoin.]

³ Il est possible que certaines réponses soient citées, mais les équipes ne seront pas dévoilées. Les renseignements inscrits dans ce formulaire seront compilés, analysés, utilisés comme fondement pour les discussions du Colloque et pour déterminer les prochaines étapes.