

reach every student
appuyer chaque élève

**Subventions de 2007-2008 pour
les besoins des élèves**

Examen du financement – Qui s'est manifesté

- Associations de conseillères et conseillers scolaires
- Council of Directors of Education (CODE)
- Council of Senior Business Officials (COSBO)
- Représentantes et représentants de conseils scolaires choisis
- Conseils de directrices et directeurs d'écoles
- Groupes de parents
- Syndicats de personnel enseignant et de travailleuses et travailleurs de l'éducation
- En outre, nous avons reçu des mémoires de
 - 19 conseils scolaires, 4 conseils d'école, 3 employés de conseil et 3 autres associations

Examen du financement – Ce que nous avons entendu

- Les repères doivent mieux refléter les coûts actuels.
- La baisse de l'effectif constitue un défi permanent.
- Les conseils ont besoin de financement plus souple.
- Le financement de l'éducation de l'enfance en difficulté devrait s'aligner sur les taux d'incidence.

Examen du financement – Ce que nous avons entendu

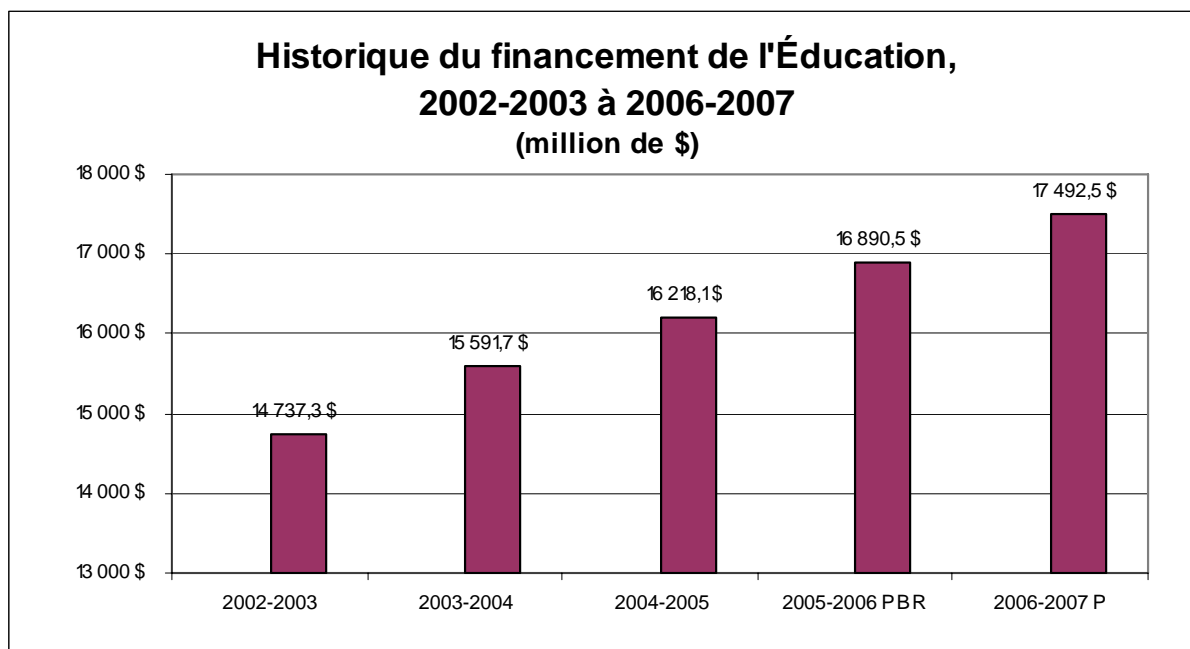
- Les conseils de langue française ont besoin de davantage de ressources pour répondre à des besoins uniques.
- Le transport des élèves est une source de pressions.
- Il faut davantage d'orientation sur la façon de dépenser le financement de l'ESL, du LOG et de l'éducation de l'enfance en difficulté (c.-à-d. paramètres de la programmation).

Examen du financement – Ce que nous avons entendu

- Il faut davantage de soutien pour l'administration des conseils.
- Il faut faire plus attention au renforcement du leadership scolaire.
- La charge administrative de la direction des écoles augmente.
- La gestion de l'effectif des classes au primaire constitue un défi pour les conseils : classes divisées, construction retardée à cause des municipalités.

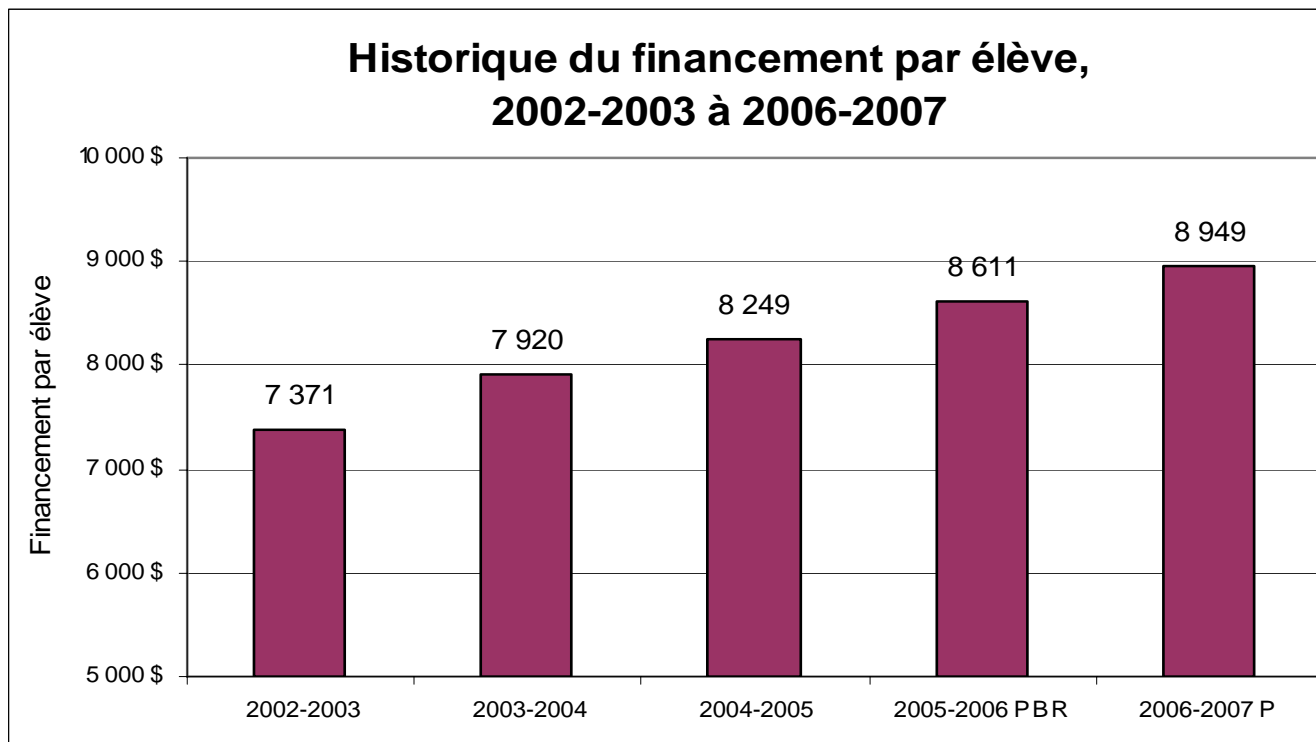
Investissements jusqu'à présent

- Depuis l'année scolaire 2002-2003, le financement des écoles élémentaires et secondaires apporté par les Subventions pour les besoins des élèves a augmenté de presque 2,8 milliards de dollars, soit une hausse d'environ 19 %.



Investissements jusqu'à présent

- Depuis l'année scolaire 2002-2003, le financement par élève a augmenté d'à peu près 1 600 \$, soit une hausse de plus de 21 %.

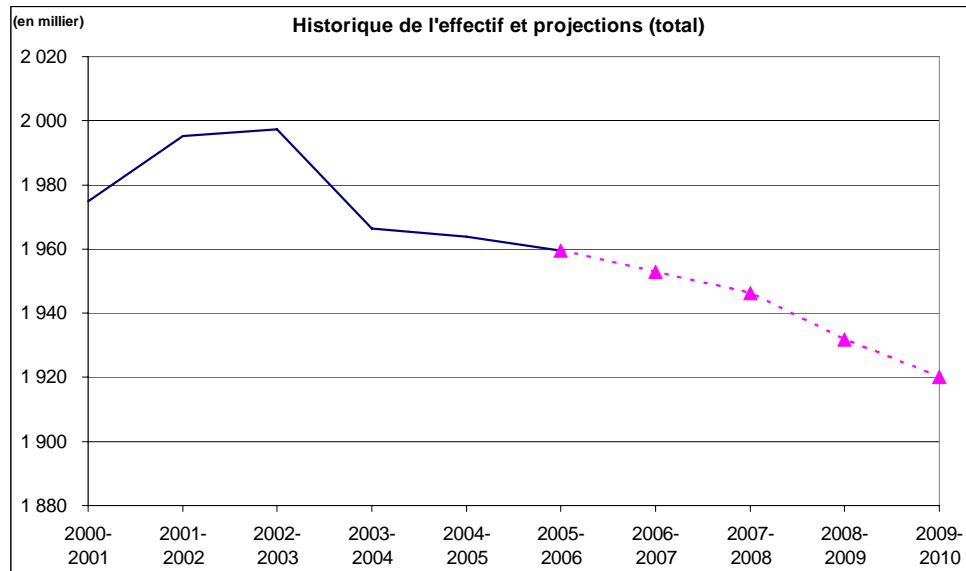


Améliorations du modèle de financement

- Rajustement des repères salariaux du personnel enseignant afin qu'ils reflètent précisément les salaires.
- Création de la Subvention de base pour les écoles pour refléter plus précisément les coûts des conseils scolaires.
- Création de nouvelles subventions d'immobilisations afin de tenir compte des besoins particuliers des conseils scolaires.
- Suppression du lourd processus d'identification lié au financement de l'éducation de l'enfance en difficulté.
- Les coûts élevés des conseils scolaires du nord, ruraux et de langue française sont pris en compte.
- Adoption d'un nouveau modèle de financement du transport des élèves.

Tendances de l'effectif

- L'effectif total (à l'élémentaire et au secondaire) a baissé de presque 38 000 élèves entre 2002-2003 et 2005-2006.
- Cette tendance se poursuivra probablement – on prévoit que l'effectif baissera encore de 39 000 élèves entre 2006-2007 et 2009-2010.

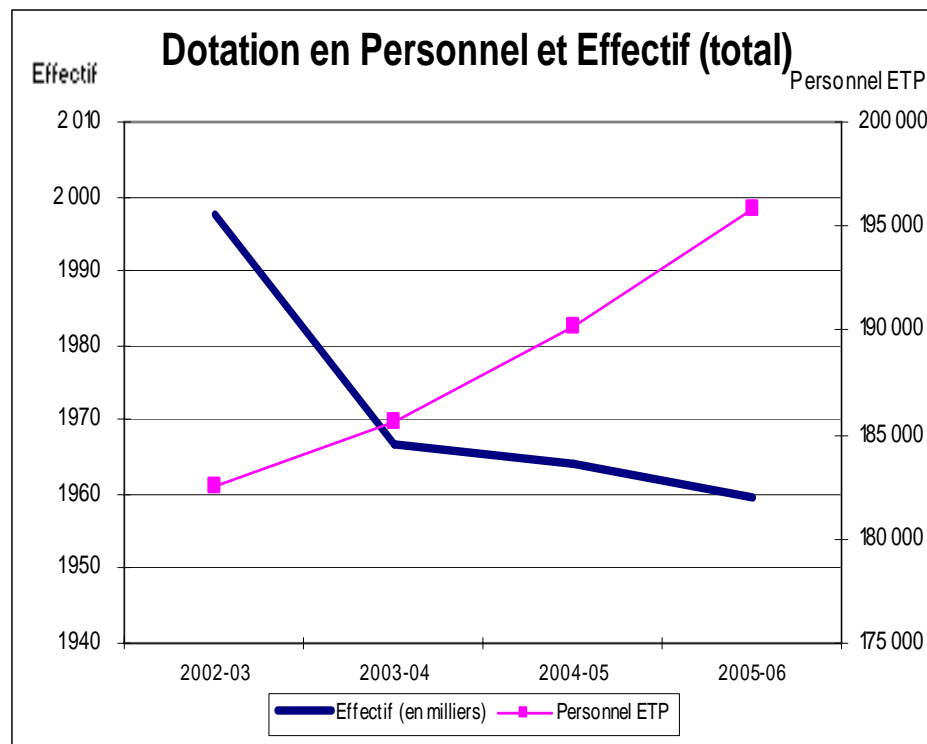


Note : Source des données – Effectif : 2002-2003 à 2004-2005 réel; 2005-2006 fondé sur les prévisions budgétaires révisées de 2005-2006; 2006-2007 & 2007-2008 fondé sur les prévisions de l'effectif présentées par les conseils en janvier 2006; 2008-2009 & 2009-2010 fondé sur les prévisions du Ministère.

Grandes tendances : Dotation en personnel

Entre 2002-2003 et 2005-2006 :

- La dotation totale a augmenté de 13 000 personnes (7 %), alors que
- l'effectif total a perdu presque 38 000 élèves (2 %).

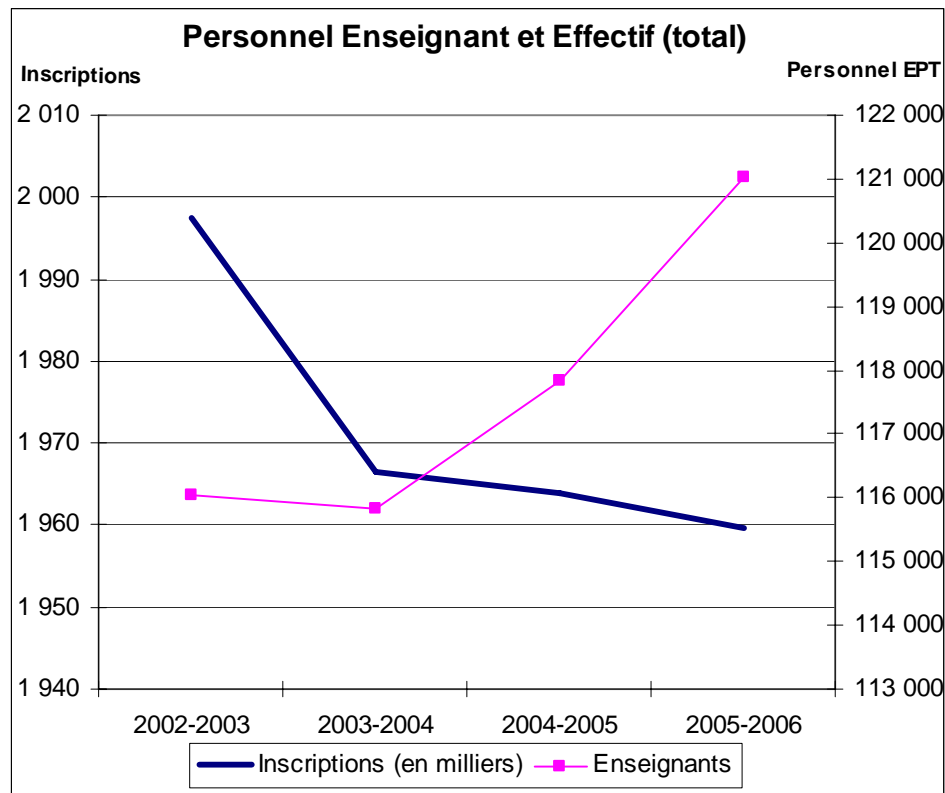


Note : Source des données – Cycle annuel de rapport des conseils (de 2002-2003 à 2004-2005 réels et prévisions budgétaires révisées de 2005-2006).

Dotation en personnel vs. effectif – Personnel enseignant

Entre 2002-2003 et 2005-2006 :

- La dotation total en personnel enseignant a augmenté de presque 5 000 personnes (4 %).

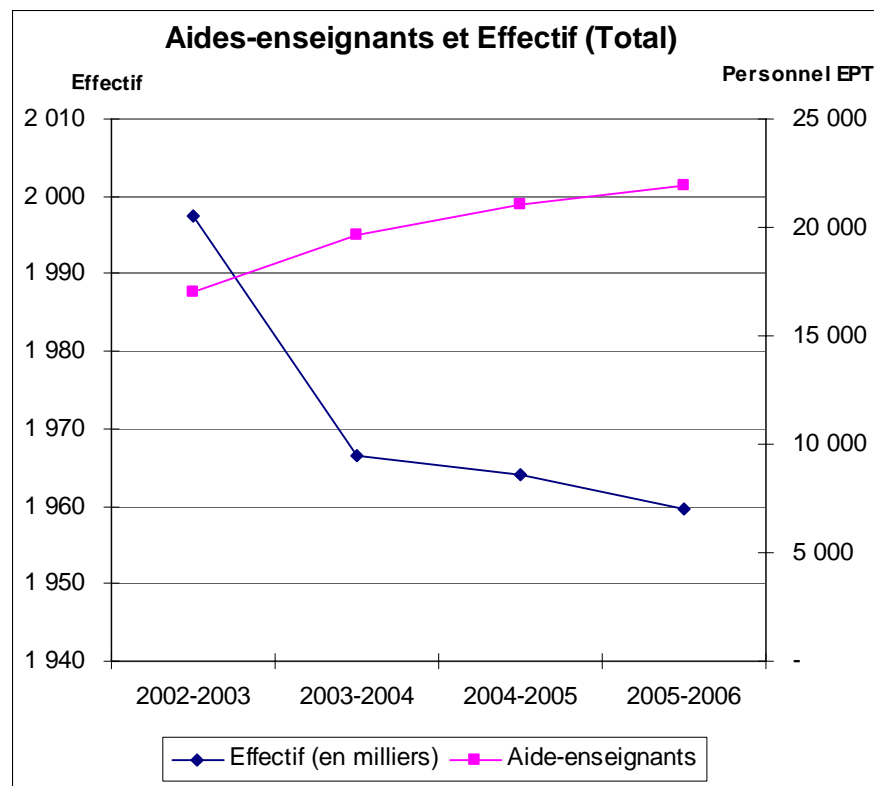


Note : Source des données – Cycle annuel de rapport des conseils (de 2002-2003 à 2004-2005 réels et prévisions budgétaires révisées de 2005-2006).

Dotation en personnel vs. effectif – Aides-enseignantes et aides-enseignants

Entre 2002-2003 et 2005-2006 :

- La dotation totale en aides-enseignantes et aides-enseignants a augmenté de plus de 4 800 personnes (28 %).

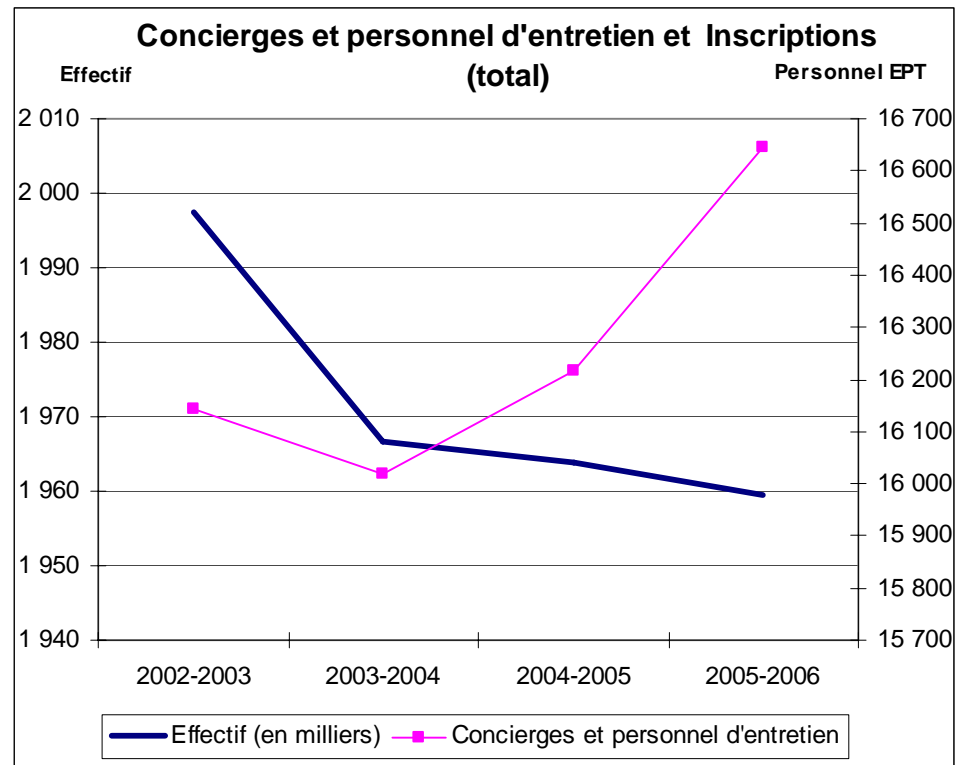


Note : Source des données – Cycle annuel de rapport des conseils (de 2002-2003 à 2004-2005 réels et prévisions budgétaires révisées de 2005-2006).

Dotation en personnel vs. effectif – Concierges et personnel d'entretien

Entre 2002-2003 et 2005-2006 :

- La dotation totale en concierges et personnel d'entretien a augmenté de plus de 500 personnes (3 %).

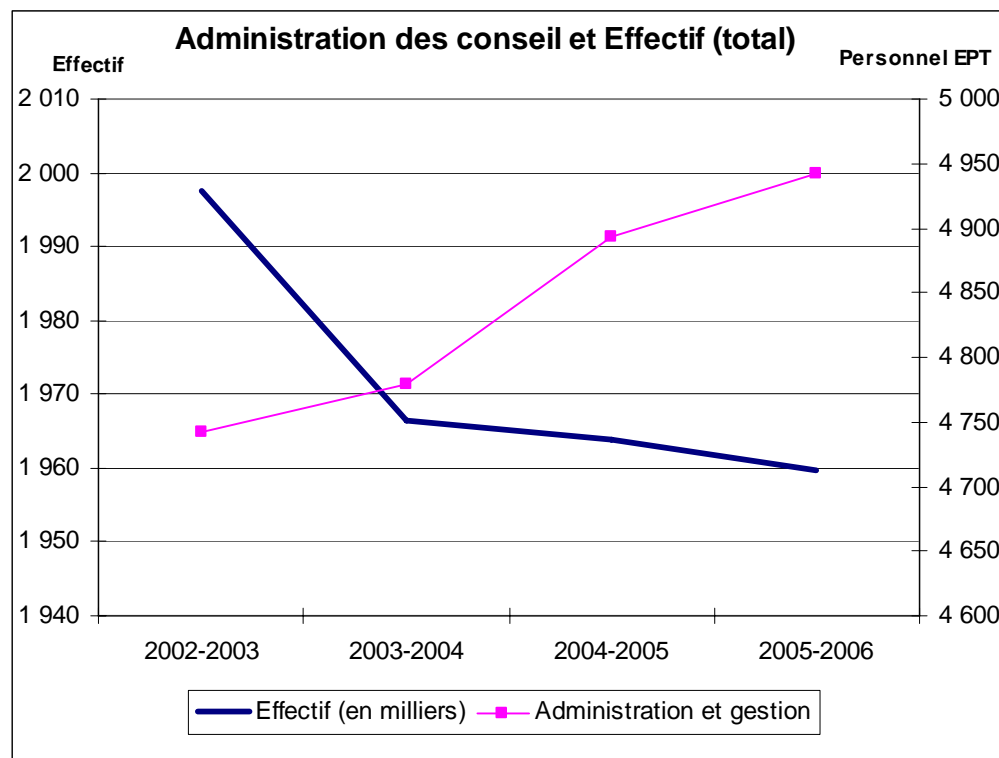


Note : Source des données – Cycle annuel de rapport des conseils (de 2002-2003 à 2004-2005 réels et prévisions budgétaires révisées de 2005-2006).

Dotation en personnel vs. effectif – Administration des conseils

Entre 2002-2003 et 2005-2006 :

- La dotation totale en personnel d'administration des conseils a augmenté de plus de presque 200 personnes (4 %).



Note : Source des données – Cycle annuel de rapport des conseils (de 2002-2003 à 2004-2005 réels et prévisions budgétaires révisées de 2005-2006).

SBE 2007-2008

Pour les besoins de la planification, les conseils ont intérêt à prendre leurs décisions de dotation en personnel en se basant sur les lignes directrices suivantes. En 2007-2008, le Ministère financera :

- Une année complète de personnel enseignant supplémentaire pour appuyer la mise en œuvre de l'initiative de gestion de l'effectif des classes au primaire.
- Une hausse de 3 % de tous les repères salariaux afin de tenir compte de l'entente cadre sur les conventions collectives de quatre ans.
- Du personnel enseignant spécialisé et du personnel enseignant chargé de la réussite des élèves pour tenir compte de l'entente cadre sur les conventions collectives.

Questions pour discussion

1. Quels investissements influenceront le plus le rendement des élèves de votre conseil?
2. Quelle planification votre conseil entreprend-il face à ses prévisions de l'effectif et de la dotation en personnel?